

ROCK FIX

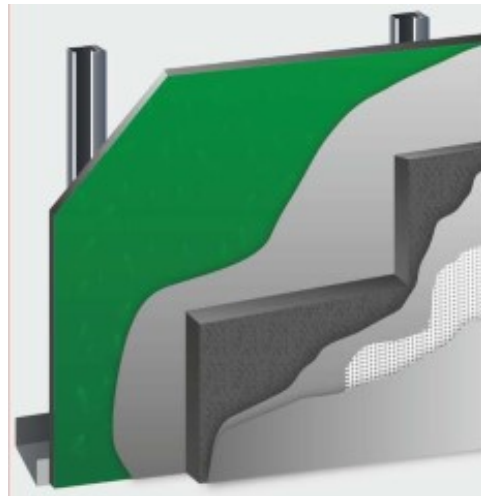
Ινοπλισμένο υλικό κατάλληλο για αρμολόγηση και τελική επίστρωση τσιμεντοσανίδας - συγκόλληση και βασικό επίχρισμα θερμομονωτικών πλακών

Χαρακτηριστικά και πλεονεκτήματα

Ινοπλισμένη, ρητινούχα κόλλα με βάση το τσιμέντο. Είναι κατάλληλη για αρμολόγηση τσιμεντοσανίδας με αντιαλκαλικό πλέγμα, επικάλυψη τσιμεντοσανίδας καθώς και για επικόλληση θερμομονωτικών πλακών διογκωμένης και εξηλασμένης πολυστερίνης στις εξωτερικές όψεις των κτιρίων. Επιπλέον, οπλισμένη με υαλόπλεγμα, είναι ιδανική ως βασικό επίχρισμα των θερμομονωτικών πλακών για το σοβά που θα ακολουθήσει. Έχει μηδενική ολίσθηση και μεγάλο ανοιχτό χρόνο επικόλλησης.



Σχ1. Προϊόν αρμολόγησης και τελικής επικάλυψης τσιμεντοσανίδας



Σχ2. Προϊόν συγκόλλησης και βασικό επίχρισμα θερμομονωτικών πλακών

Συμβατά υποστρώματα

Κατάλληλη για τσιμεντοσανίδα και θερμομονωτικά υλικά (εξηλασμένη-διογκωμένη πολυστερίνη)

- Τσιμεντοσανίδες
- Τσιμεντοκονία
- Σοβά
- Μοριοσανίδες
- Σκυρόδεμα
- Γυψοσανίδες
- Πορομπετόν
- Τούβλα κλπ.

Προετοιμασία υποστρώματος

Το υπόστρωμα θα πρέπει να είναι υγιές και στέρεο.

Απομακρύνουμε σαθρά, αποκολλημένα τμήματα, ρύπους, λάδια και σκόνες.

Σε ιδιαίτερα απορροφητικά υποστρώματα και σε συνθήκες πολύ υψηλής θερμοκρασίας συνίσταται πριν τη χρήση η διαβροχή του υποστρώματος.

Προετοιμασία μίγματος

Σε καθαρό δοχείο ρίξτε περίπου τα $\frac{3}{4}$ της απαιτούμενης ποσότητας νερού και προσθέστε σταδιακά το περιεχόμενο του σάκου, ανακατεύοντας με την χρήση ηλεκτρικού αναδευτήρα χαμηλών στροφών. Στη συνέχεια, προσθέστε νερό έως ότου επιτευχθεί ένα μίγμα ομοιογενές, με την επιθυμητή σύσταση ανάλογα με την εκάστοτε εφαρμογή. Η προσθήκη πολύ

ROCK FIX

Ινοπλισμένο υλικό κατάλληλο για αρμολόγηση και τελική επίστρωση τσιμεντοσανίδας - συγκόλληση και βασικό επίχρισμα θερμομονωτικών πλακών

περισσότερου νερού από την συνιστώμενη δΟΣΟΛΟΓΙΑ της συσκευασίας μπορεί να προκαλέσει μείωση του πάχους της κόλλας κατά την ξήρανση και μείωση των αντοχών του κονιάματος.

Οδηγίες χρήσης

Ως υλικό αρμολόγησης τσιμεντοσανίδων:

Αρχικά, απαιτείται η τοποθέτηση του αντιαλκαλικού πλέγματος, κατά μήκος του αρμού. Στη συνέχεια, εφαρμόζουμε το ROCKFIX με ανοξειδωτή σπάτουλα, πιέζοντας μέχρι να πληρωθεί πλήρως ο αρμός και απομακρύνουμε την πλεονάζουσα ποσότητα υλικού.

Για τη σφράγιση τοπικών ρωγμών, βιδών, πόρων κτλ. αρκεί το στοκάρισμα των σημείων.

Αφού στεγνώσει το υλικό, η τελική επιφάνεια μπορεί να λειανθεί με υαλόχαρτο.

Ως κόλλα:

Σε επίπεδο υπόστρωμα:

Εφαρμόζουμε το ROCK FIX σε όλη την επιφάνεια της πλάκας με οδοντωτή σπάτουλα για ομοιόμορφη κατανομή.

Σε ανώμαλο υπόστρωμα:

Εφαρμόζουμε το ROCK FIX περιμετρικά της πλάκας και με μια οριζόντια γραμμή στη μέση.

Στη συνέχεια εφαρμόζουμε την πλάκα στην τοιχοποιία.

Ως οπλισμένο κονίαμα:

Σε 24 τουλάχιστον ώρες από την κόλληση των θερμομονωτικών πλακών εφαρμόζουμε ένα ομοιόμορφο στρώμα ROCK FIX πάνω σε αυτές, χρησιμοποιώντας οδοντωτή σπάτουλα (6-8mm), με μέγιστο πάχος 3-5mm. Στη συνέχεια, και όσο η στρώση μας είναι ακόμα νωπή, τοποθετούμε το υαλόπλεγμα πιέζοντας το με την σπάτουλα, ώστε να πετύχουμε τον πλήρη εγκιβωτισμό του. Οι ενώσεις του υαλοπλέγματος πρέπει να επικαλύπτονται κατά 10cm τουλάχιστον. Τέλος, λειαίνουμε την επιφάνεια και απομακρύνουμε την κόλλα που περισσεύει.

Η εφαρμογή δεν συνιστάται σε υψηλή ηλιακή ακτινοβολία (θερμοκρασία μεγαλύτερη από 35 ° C) ή βροχοπτώση, ή σε περιόδους κατά τις οποίες η θερμοκρασία αναμένεται να πέσει κάτω από 5 ° C

Κατανάλωση

Ως συγκολλητικό μονωτικών πλακών ή ως οπλισμένο κονίαμα επικάλυψης: 4-5 kg/m², ανάλογα με τον τύπο της σπάτουλας και το υπόστρωμα.

Για αρμολόγηση: περίπου 100-150gr/τρέχον μέτρο

Τεχνικά χαρακτηριστικά

Μορφή	Κονία τσιμεντοειδούς βάσης
Χρώμα	Λευκό ή γκρι
Πυκνότητα ξηρού κονιάματος	1400Kg/m ³
Χρόνος ζωής στο δοχείο	> 6 ώρες
Ανοικτός χρόνος επικόλλησης	τουλάχιστον 20 λεπτά
Θερμοκρασία εφαρμογής	+5°C έως +35°C
Θερμοκρασία λειτουργίας	από -30 °C έως +90 °C
Πρόσφυση σε EPS	≥ 0,10 N/mm ²
Πρόσφυση σε XPS	≥ 0,15 N/mm ²
Πρόσφυση σε σκυρόδεμα	≥ 1,0 N/mm ²
Πρόσφυση σε τούβλα	≥ 0,95 N/mm ²
Συντελεστής διάχυσης υδρατμών (μ)	<25
Συντελεστής θερμικής αγωγιμότητας (λ10,dry)	0,45 W/(m.K)

Αποθήκευση

Σε σκιερούς, κατά προτίμηση στεγασμένους χώρους χαμηλής υγρασίας για τουλάχιστον 12 μήνες.

Συσκευασίες

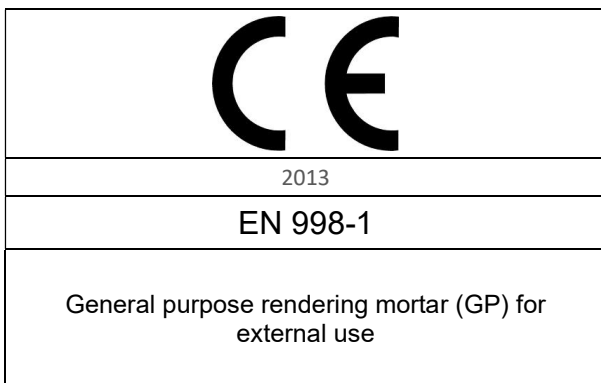
Χάρτινοι ανθεκτικοί σάκοι των 25kg.
Παλέτα των 1500 kg.

ROCK FIX

Ινοπλισμένο υλικό κατάλληλο για αρμολόγηση και τελική επίστρωση τσιμεντοσανίδας - συγκόλληση και βασικό επίχρισμα θερμομονωτικών πλακών

Πιστοποιήσεις

Κατατάσσεται ως GP CS IV W2 rendering mortar σύμφωνα με EN 998-1 και ως C2 κόλλα σύμφωνα με EN 12004.



Σημειώσεις

Τα τεχνικά δεδομένα, οι ιδιότητες, οι υποδείξεις και οι πληροφορίες για τα προϊόντα της POLYKEM παρέχονται με καλή πίστη και βασίζονται στην έρευνα και την εμπειρία της εταιρείας, και όταν αυτά αποθηκεύονται και εφαρμόζονται υπό κανονικές συνθήκες. Δεδομένου ότι στις εκάστοτε περιπτώσεις εφαρμογής δεν μπορεί να ελεγχθεί από την εταιρεία ο τρόπος χρήσης των υλικών και οι συνθήκες του έργου και του περιβάλλοντος, την αποκλειστική ευθύνη για το αποτέλεσμα έχει ο χρήστης του προϊόντος. Καμία ευθύνη υπό οποιαδήποτε έννομη σχέση δεν μπορεί να θεμελιωθεί κατά της εταιρείας, στη βάση των εδώ αναγραφόμενων πληροφοριών. Ο χρήστης των προϊόντων πρέπει πάντοτε να ανατρέχει στην πιο πρόσφατη έκδοση των τεχνικών φυλλαδίων του προϊόντος.

Προφυλάξεις- Ασφάλεια

Το προϊόν περιέχει τσιμέντο και χαρακτηρίζεται ως ερεθιστικό. Για την εφαρμογή του προϊόντος δεν απαιτούνται ειδικά μέτρα προφύλαξης πλην των συνηθισμένων που εφαρμόζονται σε όλες τις οικοδομικές εργασίες, όπως χρήση γαντιών και γυαλιών και αποφυγή παρατεταμένης επαφής του προϊόντος με το δέρμα.

Σε περίπτωση επαφής με τα μάτια, ξεπλύνετε με άφθονο νερό κι αν είναι απαραίτητο ζητήστε την συμβουλή γιατρού. Συγκεντρώστε τους χρησιμοποιημένους σάκους και τα πλαστικά καλύμματα και απορρίψτε τα σε ειδικούς κάδους απορριμμάτων.

Συμβουλευτείτε τις οδηγίες ασφαλούς χρήσης που αναγράφονται στην συσκευασία του προϊόντος. Για περισσότερες πληροφορίες συμβουλευτείτε το έντυπο ασφάλειας του υλικού.

Λεύκης 111, Τ.Κ. 145 68,
Κρουονέρι Αττικής
Τηλ. 210-8161857, Fax. 210-8161131
e-mail: info@polykem.gr
website: www.polykem.gr